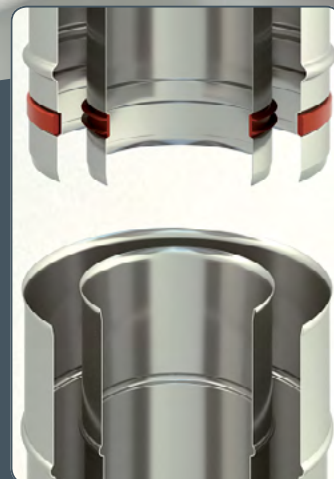
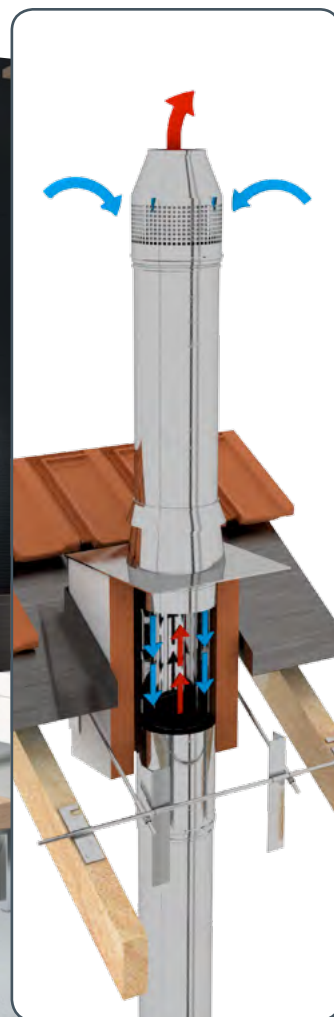


SCHIEDEL CLV

КОАКСИАЛЬНЫЙ ДЫМОХОД ИЗ НЕРЖАВЕЮЩЕЙ СТАЛИ



Для газовых каминов и других теплогенераторов,
работающих без использования воздуха помещения

Принцип LAS - подвод приточного воздуха для процесса
горения осуществляется непосредственно из атмосферы
через интегрированный в конструкцию дымовой трубы
вентиляционный канал.

СХЕМА РАБОТЫ CLV
ДЛЯ ГАЗОВОГО КАМИНА
(насадной вариант подключения)



Области применения:

- индивидуальное строительство
- малоэтажное строительство
- многоквартирное строительство

CLV и CLVi*:

Возможна комплектация элементами CLVi* с контуром утепления из изоляции SUPERWOOL PLUS:

- толщина слоя 25 мм
- дополнительный контур из нержавеющей стали AISI 441.

Утепленная часть предназначена для неотапливаемых зон зданий (чердак) и надкрышных участков дымохода.

* изолированная версия

Характеристики

Описание продукта	CLV - модульная дымоходная система из нержавеющей стали
Место установки	Только внутри зданий или шахт
Тип топлива	Газ
Режим работы	под разрежением, избыточное давление $P_i \leq 200 \text{ Па}$ (система комплектуется силиконовыми уплотнениями на внутреннем и внешнем контурах), сухой/мокрый режимы
Материал внутренней трубы	EN 1.4521 (AISI 444)
Материал внешней оболочки трубы	EN 1.4509 (AISI 441) - качество обработки поверхности трубы - BA (полированная сталь)
Значение шероховатости	1 мм в соответствии с EN 13384-1
Вылет над кровлей за последней опорой	$\geq 1,5 \text{ м}$ ($\varnothing 100 - \varnothing 300$)
Вариант подключения	насадной и через тройник 90°